



¿Sabías que más del 50% de los casos de melanoma en Argentina son por la exposición a rayos UV?

Lo que lo ubica entre los países de riesgo atribuible medio.

¿Qué es el cáncer de piel?

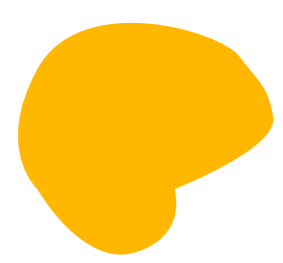
Es aquel que afecta las células cutáneas, principalmente por la exposición a los rayos ultravioletas. Se dividen en dos grupos: los melanomas y no melanomas. Es el tipo de cáncer más común.

¿A quiénes afecta?

El grupo de riesgo lo constituyen tanto hombres como mujeres. Algunos factores como los antecedentes familiares o el predominio de lunares en la piel no se pueden evitar. Sin embargo, la radiación ultravioleta si puede limitarse usando protector solar y evitando la exposición a lámparas y camas solares.

¿Tiene síntomas? ¿Cuáles son?

Los signos más comunes que produce el cáncer de piel se pueden detectar con la regla ABCDE:



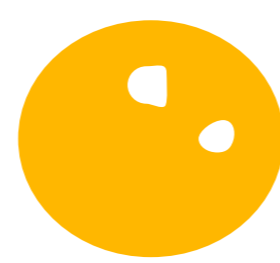
Asimetría

un lunar que no tenga forma ovalada.



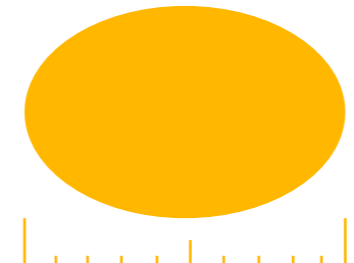
Bordes

irregulares y con picos.



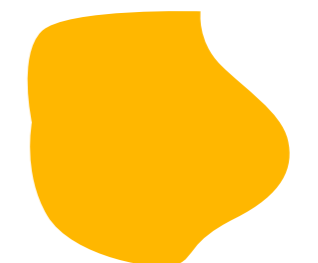
Color

variado, no homogéneo



Diámetro

mayor a 6mm



Evolución

Cambio de aspecto en cuanto a tamaño, color o espesor

Ante cualquier lesión que presente alguna de estas características consultar con un dermatólogo.

¿Se puede detectar tempranamente?

Si, es posible llegar al diagnóstico precoz con los siguientes estudios:

- **Control dermatológico anual**
- **Prueba de imagen**
- **Biopsia**
- **Autoexamen de lunares**
No reemplaza la consulta profesional.

¿Se puede prevenir el cáncer de piel?

El sol es el principal causante del cáncer de piel. El 90% de los casos pueden prevenirse siguiendo estas recomendaciones:

- **Bronceado**
Recordá que el bronceado indica que el cuerpo ya alcanzó el límite de su exposición al sol.
- **Protector solar**
Utilizá un protector solar de factor más elevado (SPF 50+) y reaplicá cada 2 o 3 horas a lo largo del día o luego del baño o mojarte.
- **Exposición al sol**
Evitá el sol entre las 10 y 16hs en épocas estivales y elegí lugares con sombra. En menores de 1 año evitar completamente la exposición solar.
- **Rayos UV**
No uses camas solares para broncearte. Las dosis de UV artificiales se acumulan a las dosis de UV del sol y refuerzan el efecto cancerígeno.
- **Ropa liviana**
Protegete con ropas livianas, sombreros y anteojos de sol.
- **Control dermatológico**
Hacé tu control dermatológico anual.

Datos y estadísticas de cáncer de piel

Es el **tipo de cáncer más común** y detectado a tiempo puede curarse en más del

90%

de los casos.

En Argentina se atribuye el **52,8%** de los casos de melanoma a la exposición a rayos UV, lo que lo ubica entre los países de riesgo atribuible medio.



1 de cada 3 diagnósticos de cáncer, son de piel.

El cáncer de piel causa **600 muertes por año** en Argentina.